

těleso	135
specifikace	10-050050-50
ventil	V exact III s hlavici
dim.ventilu	10
prov.ventilu	R
nast.ventilu	2,5
šroubení	Regulux
dim.šroubení	10
prov.šroubení	R
nast.šroubení	0,1
hlavice	B 2500

Otopné těleso - půdorys, popis
viz projekt vyvážení - červenec 2020
nastavení přenesena z projektu - červenec 2020

031
15°C

Značení vytápěné místnosti
návrhová teplota dle původního projektu



Potrubí plastové, vedené v podlaze
původní
převzato z původní projektové dokumentace



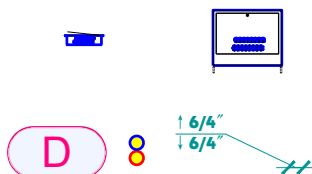
Potrubí páteřní - ocelové
původní
převzato z původní projektové dokumentace

Dimenze potrubí

rozdělovač	B - 2
velikost	8 vývodů
typ	2x R 551 S 08
set KK	R 259 DST
odvzdušnění	2x R 554 B


Bytový rozdělovač/sběrač
Popis rozdělovače/sběrače

B 2

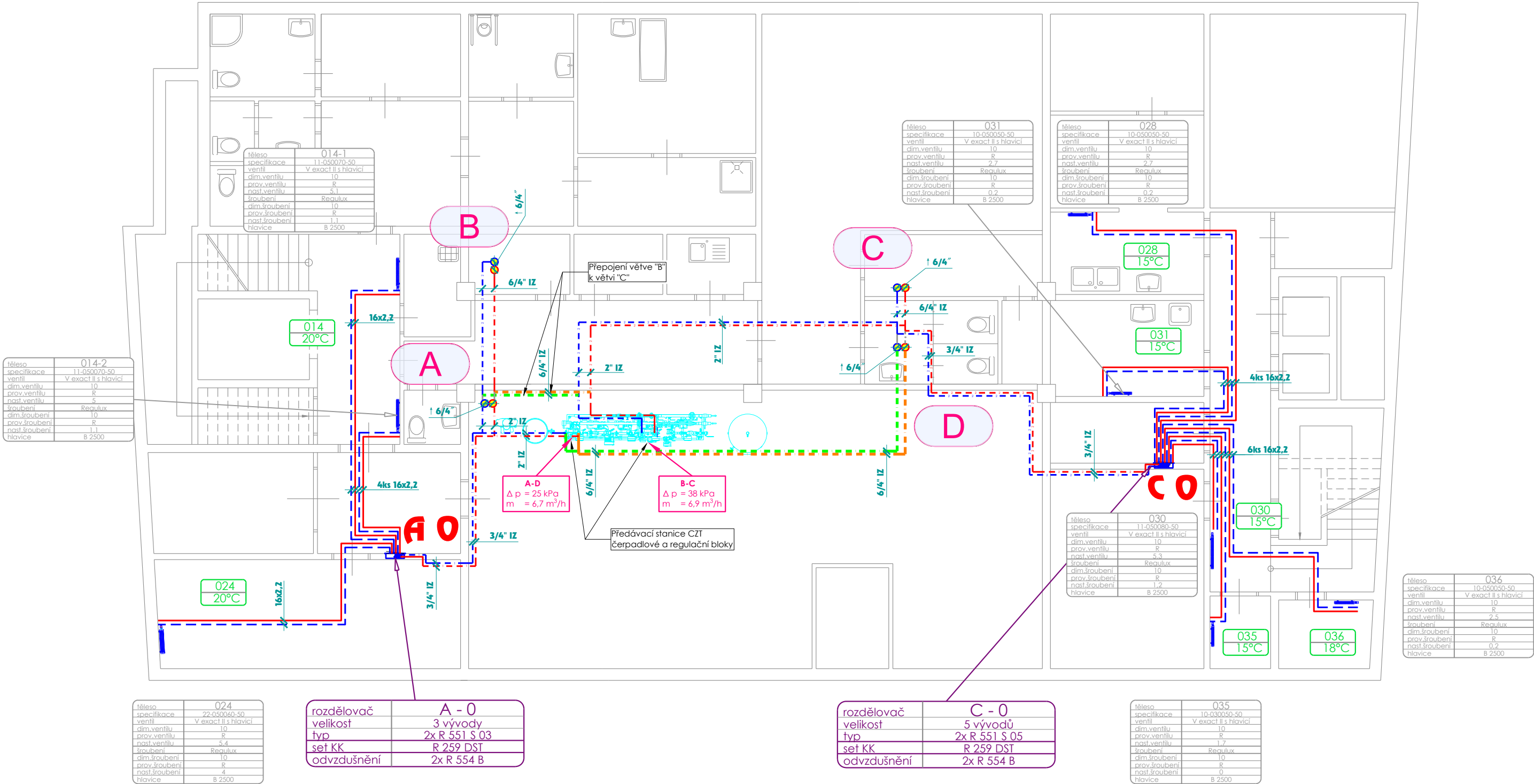


Skříň bytového rozdělovače
- značení
- půdorys
- pohled (schéma)
Štoupací potrubí
- značení
- půdorys
- kóta


Nastavení armatur otopných těles převzato z předchozího projektu vyvážení otopného systému
Nastavení po výměně rozdělovačů/sběračů zůstává beze změny

ZODPOVĚDNÝ PROJEKTANT Ing. Pavel Javůrek	VYPRACOVAL Ing. Pavel Javůrek	 Ing. Pavel Javůrek U Závor 1667 288 02 Nymburk telefon +420 603 179 542		
PODPIS	PODPIS			
INVESTOR Město Nymburk Náměstí Přemyslovců 163, Nymburk 288 02	DATUM březen 2022			
AKCE PANORAMA NYMBURK, SOUDNÍ 21 VÝMĚNA BYTOVÝCH ROZDĚLOVAČŮ VYTÁPĚNÍ	STUPEŇ DPS			
	ČÍSLO ZAKÁZKY 22009			
MÍSTO Soudní 21 Nymburk 288 02	OBJEKT 21			
ČÁST VYTÁPĚNÍ	MĚŘÍTKO -----	ČÍSLO VÝKRESU 101	PARE XX	
OBSAH LEGENDA K VÝKRESOVÉ DOKUMENTACI				

Upozornění :
Akce rekonstrukce vytápění je REKONSTRUKCE.
Projekt není s to zachytit všechny viditelné a neviditelné konstrukce v blízkosti tras rozvodů, možnost provedení rozvodů.
Projekt není s to ověřit soulad původního projektu rozvodů vytápění se skutečným provedením.
Zhotovení rozvodů vyžaduje vlastní doměření dodavatelem akce pro ověření proveditelnosti.
Napojení rozdělovačů podlahového vytápění vyžaduje úpravu potrubí koncových topných ploch ve smyslu napojení na nové rozdělovače.
V případě zjištěných konfliktů zhotovitel kontaktuje projektanta pro případnou úpravu návrhu.



Projekt výměny bytových rozdělovačů/sběračů navazuje na předchozí projekt hydraulického vyvážení bytové části topného systému (červenec 2020).
Výměna rozdělovačů/sběračů nemá vliv na hydraulické vyvážení, nastavení vyvažovacích prvků zůstává beze změny.

ZODPOVĚDNÝ PROJEKTANT Ing. Pavel Javůrek		VYPRACOVAL Ing. Pavel Javůrek		 <div>Ing. Pavel Javůrek U Žavor 1667 288 02 Nymburk telefon +420 603 179 542</div>		
PODPIS		PODPIS				
INVESTOR	Město Nymburk Náměstí Přemyslovců 163, Nymburk 288 02			DATUM	březen 2022	
AKCE	PANORAMA NYMBURK, SOUDNÍ 21 VÝMĚNA BYTOVÝCH ROZDĚLOVAČŮ VYTÁPĚNÍ			STUPEŇ	DPS	
				ČÍSLO ZAKÁŽKY	22009	
MÍSTO	Soudní 21 Nymburk 288 02			OBJEKT	21	
ČÁST	VYTÁPĚNÍ			MĚŘÍTKO	ČÍSLO VÝKRESU	PARA
OBSAH	PŮDORYS 1.P.P.			1:100	102	XX

rozdělovač	B - 1
velikost	6 vývodů
typ	2x R 551 S 06
set KK	R 259 DST
odvzdušnění	2x R 554 B

těleso	121
specifikace ventil	10-050050-50 V exact II s hlavici
dim.ventilu	10
prov.ventilu	R
nast.ventilu	2.3
šroubení	Regulux
dim.šroubení	10
prov.šroubení	R
nast.šroubení	0.1
hlavice	K 6000

těleso	114-1
specifikace	11-0500-50-50
ventil	V exact II s hlavici
dim.ventilu	10
prov.ventilu	R
nast.ventilu	3,5
šroubení	Regulux
dim.šroubení	10
prov.šroubení	R
nast.šroubení	0,6
hlavice	B 2500

těleso	123
specifikace	22-050090-50
ventil	V exact II s hlavici
dim.ventilu	10
prov.ventilu	R
nast.ventilu	8
šroubení	Regulux
dim.šroubení	10
prov.šroubení	R
nast.šroubení	3,2
hlavice	K 6000

těleso	122
specifikace	22-050060-50
ventil	V exact II s hlavici
dim.ventilu	10
prov.ventilu	R
nast.ventilu	8
šroubení	Regulux
dim.šroubení	10
prov.šroubení	R
nast.šroubení	1,1
hlavice	K 6000

těleso	109
specifikace	11-050060-50
ventil	V exact II s hlavici
dim.ventilu	10
prov.ventilu	R
nast.ventilu	4.4
šroubení	Regulux
dim.šroubení	10
prov.šroubení	R
nast.šroubení	I
hlavice	B 2500

těleso	149
specifikace	10-050050-50
ventil	V exact II s klavicí
dim.ventilu	10
prov.ventilu	R
nást.ventilu	2,5
šroubení	Regulux
dim.šroubení	10
prov.šroubení	R
nást.šroubení	0,1
hlavice	R 2500

těleso	150
specifikace	10-050050-50
ventil	V exact II s hlavici
dim.ventilu	10
prov.ventilu	R
nast.ventilu	2,5
šroubení	Regulux
dim.šroubení	10
prov.šroubení	R
nast.šroubení	0,1
hlavice	R 2500

těleso	152
specifikace	10-050050-50
ventil	V exact II s hlavici
dim.ventilu	10
prov.ventilu	R
nast.ventilu	2,5
šroubení	Regulux
dim.šroubení	10
prov.šroubení	R
nast.šroubení	0,1
hlavice	B 2500

těleso	136
specifikace	11-050090-50
ventil	V exact II s hlavici
dim.ventilu	10
prov.ventilu	R
nast.ventilu	5.7
šroubení	Regulux
dim.šroubení	10
prov.šroubení	R
nast.šroubení	1.4
hlavice	B 2500

těleso	135
specifikace	10-050050-50
ventil	V exact II s hlavicí
dim.ventilu	10
prov.ventilu	R
nast.ventilu	2.5
šroubení	Regulux
dim.šroubení	10
prov.šroubení	R
nast.šroubení	0,1
hlavice	B 2500

táleso	114-2
specifikace	11-050050-50
ventil	V exact II s hlavici
dim.ventilu	10
prov.ventilu	R
nast.ventilu	3,5
šroubení	Regulux
dim.šroubení	10
prov.šroubení	R
nast.šroubení	0,6
hlavice	R 2500

těleso	118
specifikace	22-050070-50
ventil	V exact II s hlavici
dim.ventilu	10
prov.ventilu	R
nast.ventilu	5,8
šroubení	Regulux
dim.šroubení	10
prov.šroubení	R
nast.šroubení	1,4
hlavice	R 2500

těleso	102-1
specifikace	11-050050-50
ventil	V exact II s hlavici
dim.ventilu	10
prov.ventilu	R
nast.ventilu	3,5
šroubení	Regulux
dim.šroubení	10
prov.šroubení	R
nast.šroubení	0,6
hlavice	R 2500

těleso	102-2
specifikace	11-050050-50
ventil	V exact II s hlavici
dim.ventilu	10
prov.ventilu	R
nast.ventilu	3,5
šroubení	Regulux
dim.šroubení	10
prov.šroubení	R
nast.šroubení	0,6
hlavice	R 2500

číslo	139
specifikace	11-050090-50
ventil	V exact II s hlavici
dim.ventilu	10
prov.ventilu	R
nast.ventilu	4,9
šroubení	Regulux
dim.šroubení	10
prov.šroubení	R
nast.šroubení	1,1
hlavice	B 2500

těleso	124
specifikace	11-050100-50
ventil	V exact II s hlavici
dim.ventilu	10
prov.ventilu	R
nast.ventilu	5,6
šroubení	Regulux
dim.šroubení	10
prov.šroubení	R
nast.šroubení	1,3
hlavice	R 2500

těleso	125
specifikace	10-050050-50
ventil	V exact II s hlavicí
dim.ventilu	10
prov.ventilu	R
nást.ventilu	2.2
šroubení	Regulux
dim.šroubení	10
prov.šroubení	R
nást.šroubení	0.1
hlavice	R 2500

těleso	142
specifikace	10-050050-50
ventil	V exact II s hlavici
dim.ventilu	10
prov.ventilu	R
nast.ventilu	2.1
šroubení	Regulux
dim.šroubení	10
prov.šroubení	R
nast.šroubení	0
hlavice	B 2500

těleso	138
specifikace	11-050080-50
ventil	V exact II s hlavici
dim.ventilu	10
prov.ventilu	R
nast.ventilu	4.4
šroubení	Regulux
dim.šroubení	10
prov.šroubení	R
nast.šroubení	0.9
hlavice	B 2500

rozdělovač	D - 1
velikost	9 vývodů
typ	2x R 551 S 09
set KK	R 259 DST
odvzdušnění	2x R 554 B

rozdělovač	C - 1
velikost	7 vývodů
typ	2x R 551 S 07
set KK	R 259 DST
odvzdušnění	2x R 554 B

Upozornění :

Akce rekonstrukce vytápění je REKONSTRUKCE.

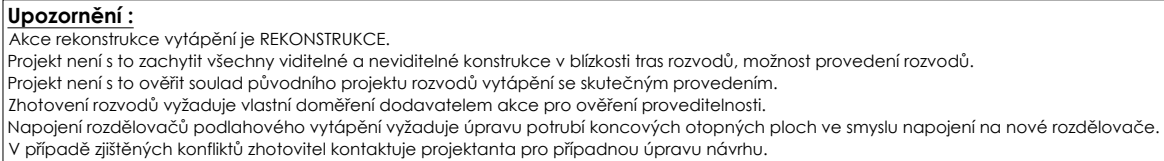
Projekt není s to zachytit všechny viditelné a neviditelné konstrukce v blízkosti tras rozvodů, možnost provedení rozvodů.
Projekt není s to ověřit soulad původního projektu rozvodů vytápění se skutečným provedením.


Zhotovení rozvodů vyžaduje vlastní doměření dodavatelem akce pro ověření proveditelnosti.

Napojení rozdělovačů podlahového vytápění vyžaduje úpravu potrubí koncových otopných ploch ve smyslu napojení na nové rozdělovače. V případě zjištěných konfliktů zhotovitel kontaktuje projektanta pro případnou úpravu návrhu.

Projekt výměny bytových rozdělovačů/sběračů navazuje na předchozí projekt hydraulického vyvážení bytové části otopného systému (červenec 2020).

Výměna rozdělovačů/sběračů nemá vliv na hydraulické vyvážení, nastavení vyvažovacích prvků zůstává beze změny.



ZODPOVĚDNÝ PROJEKTANT Ing. Pavel Javůrek		VYPRACOVAL Ing. Pavel Javůrek		 Ing. Pavel Javůrek U Závru 1667 288 02 Nymburk telefon +420 603 179 542		
PODPIS		PODPIS				
INVESTOR	Město Nymburk Náměstí Přemyslovců 163, Nymburk 288 02			DATUM	březen 2022	
AKCE	PANORAMA NYMBURK, SOUDNÍ 21 VÝMĚNA BYTOVÝCH ROZDĚLOVAČŮ VYTÁPĚNÍ			STUPEŇ	DPS	
				ČÍSLO ZAKÁZKY	22009	
MÍSTO	Soudní 21 Nymburk 288 02			OBJEKT	21	
ČÁST	VYTÁPĚNÍ			MĚŘÍTKO	ČÍSLO VÝKRESU	PARA
OBSAH				PŮDORYS 2.N.P.	1:100	104

Upozornění :
Akce rekonstrukce vytápění je REKONSTRUKCE.
Projekt není s to zachytit všechny viditelné a neviditelné konstrukce v blízkosti tras rozvodů, možnost provedení rozvodů.
Projekt není s to ověřit soulad původního projektu rozvodů vytápění se skutečným provedením.
Zhotovení rozvodů vyžaduje vlastní doměření dodavatelem akce pro ověření proveditelnosti.
Napojení rozdělovačů podlahového vytápění vyžaduje úpravu potrubí koncových otopných ploch ve smyslu napojení na nové rozdělovače.
V případě zjištěných konfliktů zhotovitel kontaktuje projektanta pro případnou úpravu návrhu.


rozdělovač	B - 3
velikost	8 vývodů
typ	2x R 551 S.08
seť KK	R 259 DST
odvzdušnění	2x R 554 B

rozdělovač	C - 3
velikost	8 vývodů
typ	2x R 551 S.08
seť KK	R 259 DST
odvzdušnění	2x R 554 B

rozdělovač	A - 3
velikost	8 vývodů
typ	2x R 551 S.08
seť KK	R 259 DST
odvzdušnění	2x R 554 B

rozdělovač	D - 3
velikost	8 vývodů
typ	2x R 551 S.08
seť KK	R 259 DST
odvzdušnění	2x R 554 B

Projekt výměny bytových rozdělovačů/sběračů navazuje na předchozí projekt hydraulického vyvážení bytové části otopného systému (červenec 2020).
Výměna rozdělovačů/sběračů nemá vliv na hydraulické vyvážení, nastavení vyvažovacích prvků zůstává beze změny.

ZODPOVĚDNÝ PROJEKTANT	Ing. Pavel Javůrek	VYPRACOVAL	Ing. Pavel Javůrek	 Ing. Pavel Javůrek U Žavor 1667 288 02 Nymburk telefon +420 603 179 542
PODPIS		PODPIS		DATUM březen 2022
INVESTOR	Město Nymburk Náměstí Přemyslovců 163, Nymburk 288 02			STUPEŇ DPS
AKCE	PANORAMA NYMBURK, SOUDNÍ 21 VÝMĚNA BYTOVÝCH ROZDĚLOVAČŮ VYTÁPĚNÍ			ČÍSLO ZAKÁZKY 22009
MÍSTO	Soudní 21 Nymburk 288 02			OBJEKT 21
ČÁST	VYTÁPĚNÍ	MĚŘÍTKO	ČÍSLO VÝKRESU	PARE
OBSAH	PŮDORYS 3.N.P.	1:100	105	XX

rozdělovač	B - 4
velikost	8 vývodů
typ	2x R 551 S 08
set KK	R 259 DST
odvzdušnění	2x R 554 B

rozdělovač	C - 4
velikost	8 vývodů
typ	2x R 551 S 08
set KK	R 259 DST
odvzdušnění	2x R 554 B

rozdělovač	A - 4
velikost	8 vývodů
typ	2x R 551 S 08
set KK	R 259 DST
odvzdušnění	2x R 554 B

rozdělovač	D - 4
velikost	8 vývodů
typ	2x R 551 S 08
set KK	R 259 DST
odvzdušnění	2x R 554 B

strukturu vytápění je REKONSTRUKCE.

Účelem je zachytit všechny viditelné a neviditelné konstrukce v blízkosti tras rozvodů, možnost provedení rozvodů.

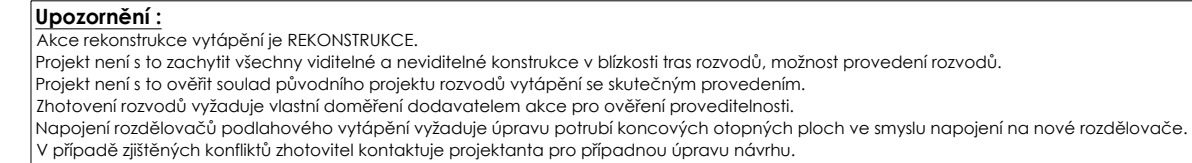
Účelem je také ověřit soulad původního projektu rozvodů vytápění se skutečným provedením.

Účelem rozvodů vyžaduje vlastní měření dodavatelem akce pro ověření proveditelnosti.


Účelem rozdělovačů podlahového vytápění vyžaduje úpravu potřebí koncových otopných ploch ve smyslu napojení na nové rozdělovače.

Účelem zjištění konfliktů zhotovitel kontaktuje projektanta pro případnou úpravu návrhu.

Projekt výměny bytových rozdělovačů/sběračů navazuje na předchozí projekt hydraulického vyvážení bytové části otopného systému (červenec 2020).
Výměna rozdělovačů/sběračů nemá vliv na hydraulické vyvážení, nastavení vyvažovacích prvků zůstává beze změny.



rozdělovač	D - 5
velikost	8 vývodů
typ	2x R 551 S 08
set KK	R 259 DST
odvzdušnění	2x R 554 B

ZODPOVĚDNÝ PROJEKTANT Ing. Pavel Javůrek		VYPRACOVAL Ing. Pavel Javůrek		 Ing. Pavel Javůrek U Závora 1667 288 02 Nymburk telefon +420 603 179 542
PODPIS		PODPIS		
INVESTOR	Město Nymburk Náměstí Přemyslovců 163, Nymburk 288 02			DATUM březen 2022
AKCE	PANORAMA NYMBURK, SOUDNÍ 21 VÝMĚNA BYTOVÝCH ROZDĚLOVAČŮ VYTÁPĚNÍ			STUPEŇ DPS
				ČÍSLO ZAKÁZKY 22009
MÍSTO	Soudní 21 Nymburk 288 02			OBJEKT 21
ČÁST	VYTÁPĚNÍ			MĚŘÍTKO 1:100
OBSAH	PŮDORYS 5.N.P.			ČÍSLO VÝKRESU 107
				PARE XX

rozdělovač	B - 6
velikost	3 vývodů
typ	2x R 551 S 03
seť KK	R 259 DST
odvzdušnění	2x R 554 B


rozdělovač	A - 6
velikost	5 vývodů
typ	2x R 551 S 05
seť KK	R 259 DST
odvzdušnění	2x R 554 B

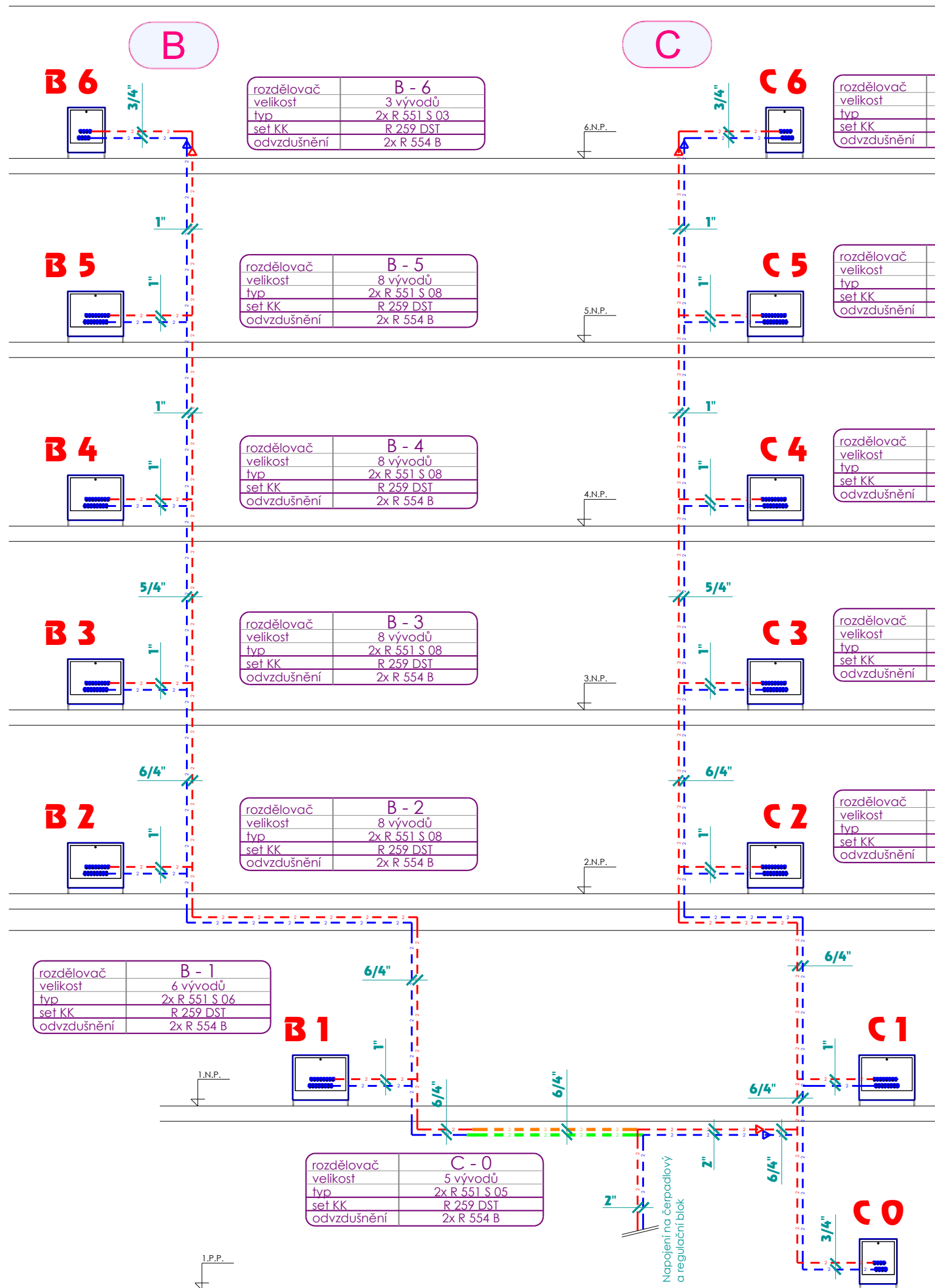
rozdělovač	C - 6
velikost	4 vývody
typ	2x R 551 S 04
seť KK	R 259 DST
odvzdušnění	2x R 554 B


rozdělovač	D - 6
velikost	4 vývody
typ	2x R 551 S 04
seť KK	R 259 DST
odvzdušnění	2x R 554 B

Upozornění :
Akce rekonstrukce vytápění je REKONSTRUKCE.
Projekt není s to zachytit všechny viditelné a neviditelné konstrukce v blízkosti tras rozvodů, možnost provedení rozvodů.
Projekt není s to ověřit soulad původního projektu rozvodů vytápění se skutečným provedením.
Zhotovení rozvodů vyžaduje vlastní doměření dodavatelem akce pro ověření proveditelnosti.
Napojení rozdělovačů podlahového vytápění vyžaduje úpravu potrubí koncových otopných ploch ve smyslu napojení na nové rozdělovače.
V případě zjištěných konfliktů zhotovitel kontaktuje projektanta pro případnou úpravu návrhu.

Projekt výměny bytových rozdělovačů/sběračů navazuje na předchozí projekt hydraulického vyvážení bytové části otopného systému (červenec 2020).
Výměna rozdělovačů/sběračů nemá vliv na hydraulické vyvážení, nastavení vyvažovacích prvků zůstává beze změny.

ZODPOVĚDNÝ PROJEKTANT Ing. Pavel Javůrek	VYPRACOVAL Ing. Pavel Javůrek	 <div>Ing. Pavel Javůrek U Žavor 1667 288 02 Nymburk telefon +420 603 179 542</div>		
PODPIS	PODPIS	DATUM březen 2022	STUPEŇ DPS	
INVESTOR Město Nymburk Náměstí Přemyslovců 163, Nymburk 288 02	AKCE PANORAMA NYMBURK, SOUDNÍ 21 VÝMĚNA BYTOVÝCH ROZDĚLOVAČŮ VYTÁPĚNÍ		ČÍSLO ZAKÁZKY 22009	OBJEKT 21
MÍSTO Soudní 21 Nymburk 288 02	ČÁST VYTÁPĚNÍ	MĚŘÍTKO 1:100	ČÍSLO VÝKRESU 108	PARE XX
OBSAH PŮDORYS 6.N.P.				



ZODPOVĚDNÝ PROJEKTANT Ing. Pavel Javůrek	VYPRACOVAL Ing. Pavel Javůrek	 <div>Ing. Pavel Javůrek U Závor 1667 288 02 Nymburk telefon +420 603 179 542</div>		
PODPIS	PODPIS	DIATUM březen 2022	STUPEŇ DPS	ČÍSLO ZAKÁZKY 22009
INVESTOR Město Nymburk Náměstí Přemyslovců 163, Nymburk 288 02	OBJEKT 21			MĚŘÍTKO -----
AKCE PANORAMA NYMBURK, SOUDNÍ 21 VÝMĚNA BYTOVÝCH ROZDĚLOVAČŮ VYTÁPĚNÍ	MÍSTO Soudní 21 Nymburk 288 02	ČÁST VYTÁPĚNÍ	ČÍSLO VÝKRESU 110	PARE XX
OBSAH SVISLÉ SCHÉMA B-C				